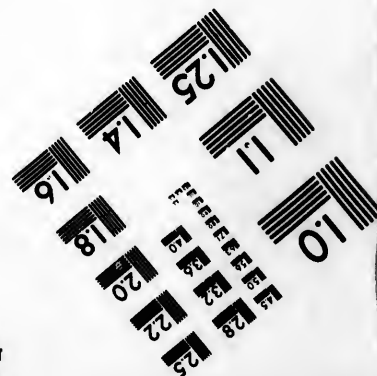
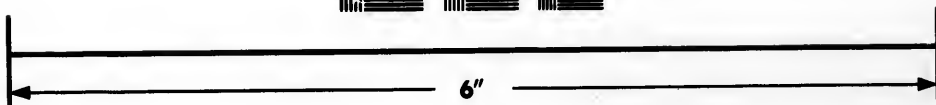
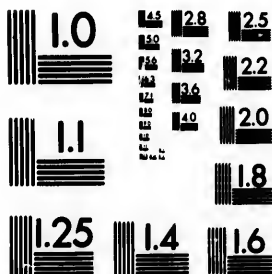


**IMAGE EVALUATION
TEST TARGET (MT-3)**



**Photographic
Sciences
Corporation**

23 WEST MAIN STREET
WEBSTER, N.Y. 14580
(716) 872-4503

**CIHM/ICMH
Microfiche
Series.**

**CIHM/ICMH
Collection de
microfiches.**



Canadian Institute for Historical Microreproductions / Institut canadien de microreproductions historiques

© 1983

Technical and Bibliographic Notes/Notes techniques et bibliographiques

The Institute has attempted to obtain the best original copy available for filming. Features of this copy which may be bibliographically unique, which may alter any of the images in the reproduction, or which may significantly change the usual method of filming, are checked below.

L'Institut a microfilmé le meilleur exemplaire qu'il lui a été possible de se procurer. Les détails de cet exemplaire qui sont peut-être uniques du point de vue bibliographique, qui peuvent modifier une image reproduite, ou qui peuvent exiger une modification dans la méthode normale de filmage sont indiqués ci-dessous.

- Coloured covers/
Couverture de couleur
- Covers damaged/
Couverture endommagée
- Covers restored and/or laminated/
Couverture restaurée et/ou pelliculée
- Cover title missing/
Le titre de couverture manque
- Coloured maps/
Cartes géographiques en couleur
- Coloured ink (i.e. other than blue or black)/
Encre de couleur (i.e. autre que bleue ou noire)
- Coloured plates and/or illustrations/
Planches et/ou illustrations en couleur
- Bound with other material/
Relié avec d'autres documents
- Tight binding may cause shadows or distortion along interior margin/
La reliure serrée peut causer de l'ombre ou de la distortion le long de la marge intérieure
- Blank leaves added during restoration may appear within the text. Whenever possible, these have been omitted from filming/
Il se peut que certaines pages blanches ajoutées lors d'une restauration apparaissent dans le texte, mais, lorsque cela était possible, ces pages n'ont pas été filmées.
- Additional comments:/
Commentaires supplémentaires:
- Coloured pages/
Pages de couleur
- Pages damaged/
Pages endommagées
- Pages restored and/or laminated/
Pages restaurées et/ou pelliculées
- Pages discoloured, stained or foxed/
Pages décolorées, tachetées ou piquées
- Pages detached/
Pages détachées
- Showthrough/
Transparence
- Quality of print varies/
Qualité inégale de l'impression
- Includes supplementary material/
Comprend du matériel supplémentaire
- Only edition available/
Seule édition disponible
- Pages wholly or partially obscured by errata slips, tissues, etc., have been refilmed to ensure the best possible image/
Les pages totalement ou partiellement obscurcies par un feuillet d'errata, une pelure, etc., ont été filmées à nouveau de façon à obtenir la meilleure image possible.

This item is filmed at the reduction ratio checked below/
Ce document est filmé au taux de réduction indiqué ci-dessous.

| | | | | | | | | | | | |
|-----|-----|-----|-----|-----|-----|-----|-----|-----|-----|-----|-----|
| 10X | 12X | 14X | 16X | 18X | 20X | 22X | 24X | 26X | 28X | 30X | 32X |
| | | | ✓ | | | | | | | | |

The copy filmed here has been reproduced thanks to the generosity of:

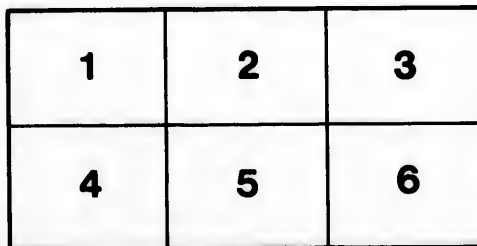
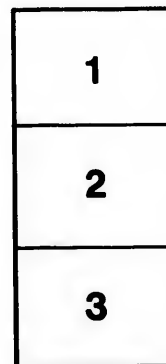
Bibliothèque nationale du Québec

The images appearing here are the best quality possible considering the condition and legibility of the original copy and in keeping with the filming contract specifications.

Original copies in printed paper covers are filmed beginning with the front cover and ending on the last page with a printed or illustrated impression, or the back cover when appropriate. All other original copies are filmed beginning on the first page with a printed or illustrated impression, and ending on the last page with a printed or illustrated impression.

The last recorded frame on each microfiche shall contain the symbol \rightarrow (meaning "CONTINUED"), or the symbol ∇ (meaning "END"), whichever applies.

Maps, plates, charts, etc., may be filmed at different reduction ratios. Those too large to be entirely included in one exposure are filmed beginning in the upper left hand corner, left to right and top to bottom, as many frames as required. The following diagrams illustrate the method:



L'exemplaire filmé fut reproduit grâce à la générosité de:

Bibliothèque nationale du Québec

Les images suivantes ont été reproduites avec le plus grand soin, compte tenu de la condition et de la netteté de l'exemplaire filmé, et en conformité avec les conditions du contrat de filmage.

Les exemplaires originaux dont la couverture en papier est imprimée sont filmés en commençant par le premier plat et en terminant soit par la dernière page qui comporte une empreinte d'impression ou d'illustration, soit par le second plat, selon le cas. Tous les autres exemplaires originaux sont filmés en commençant par la première page qui comporte une empreinte d'impression ou d'illustration et en terminant par la dernière page qui comporte une telle empreinte.

Un des symboles suivants apparaîtra sur la dernière image de chaque microfiche, selon le cas: le symbole \rightarrow signifie "A SUIVRE", le symbole ∇ signifie "FIN".

Les cartes, planches, tableaux, etc., peuvent être filmés à des taux de réduction différents. Lorsque le document est trop grand pour être reproduit en un seul cliché, il est filmé à partir de l'angle supérieur gauche, de gauche à droite, et de haut en bas, en prenant le nombre d'images nécessaire. Les diagrammes suivants illustrent la méthode.

re
détails
es du
modifier
er une
filmage

ses

y errata
d to

nt
ne pelure,
çon à



A

SANC

DE

VA

Do l'

ASSOCIATION

DE

PRIERES.

SANCTA...ET SALUBRIS EST COGITATIO PRO
 DEFUNCTIS EXORARE, UT A PECCATIS SOL-
 VANTUR.—2. MACHAB. 12. 46.



QUEBEC :

De l'Imprimerie de C. Le François, Rue Laval, No. 9.

RES
 4F
 124

1820.

1820.

fs

ANTOINETTE
DONNEE

Q
le S
vent
plus
dema
mais
auqu
pas à
droit
pour
quel
le 2
de l
qui c
qui a
ses l
nos
Cler

ASSOCIATION

DE

PRIERES.

QUOIQUE les Prêtres aient en mains le Sacrifice d'expiation, il arrive souvent que ce sont eux qui y participent le plus tard, après leur mort. Un Prêtre demande des messes par son testament, mais c'est ordinairement le dernier article auquel on pense ; ou bien, l'on ne trouve pas à les faire dire aussitôt que l'on voudroit, et qu'il seroit convenable. Ce fut pour obvier à ces inconvéniens, que quelques respectables Curés formèrent le 29 Janvier, 1774, une Association de Prières pour les confrères défunts, qui depuis est devenue nombreuse, et qui a l'honneur de présenter à la tête de ses listes les noms de quelques-uns de nos illustres Prélats. Les Messrs. du Clergé, qui ne sont pas encore entrés

dans cette louable Société, sont invités de s'y réunir.

Chacun des Prêtres de l'Association dira trois Messes pour le repos de l'âme de chaque confrère, aussitôt qu'il sera informé de son décès: par ce moyen chaque associé sera assuré d'avoir, aussitôt après sa mort, une quantité convenable de prières. La seconde intention de ces Messes sera d'obtenir de Dieu la grâce d'une bonne mort, pour celui qui doit suivre immédiatement.

Les Curés usés, qui par infirmité, ou leur trop grand âge ne pourront plus dire eux-mêmes les Messes, jouiront encore des fruits de l'Association; mais ils les feront dire, s'ils le peuvent.

Tel Prêtre qui désirera être admis dans la présente Association, s'adressera au président, qui l'inscrira dans son catalogue, et le fera ou par lui-même, ou par son Secrétaire, connoître aux Syndics des différens Districts, qui donneront aux confrères de leur canton respectif avis de l'agrégation du nouveau membre.

T
de d
funts
tion
appe
porta
mors

L
confi
le d
voisi
l'un
ment
Synd
tôt
canta
de m
le re
mém

M
ellen
Dire
est l

L

Tout Prêtre ainsi admis sera obligé de dire une Messe pour les associés défunts, et pour remplir la seconde intention ci-dessus proposée, qu'on pourroit appeller la première, eu égard à son importance. *Pretiosa in conspectu Domini mors Sanctorum ejus.*—Ps. 115.

Lorsque la Société perdra quelque confrère, le Syndic du district où sera le défunt, ou le Curé associé, son voisin le plus proche, si le défunt étoit l'un des Syndics, en donnera promptement avis au président et aux divers Syndics, afin qu'ils en donnent au plutôt connoissance aux confrères de leur canton respectif. Le président, en cas de mort d'un Syndic nommeroit, pour le remplacer, quelque'autre Prêtre du même district.

Mr. ROBERT, Vicre. génl. en est actuellement le Président; et Mr. PARANT Directeur du Séminaire de Québec, en est le Secrétaire.

Le Diocèse est divisé en Sept Dis-

tricts, dans chacun desquels il y a un Syndic.

Le Premier District s'étend depuis St. Régis, jusqu'à la Paroisse de St Joseph de Chambly et à celle de Longueuil, inclusivement, côté du Sud ; et jusqu'à la tête de l'Isle de Montréal et à la Rivière du Chêne, côté du Nord, exclusivement. Mr. BOUCHER, Curé de la Prairie, en est le Syndic.

Le Second District comprend toute l'Isle de Montréal, toute l'Isle Jésus, et les paroisses depuis la Rivière du Chêne jusqu'à la Chenaie, inclusivement, avec les paroisses dans les profondeurs. Le Syndic en est Mr. M. BRUNET, Curé de St. Martin.

Le Troisième District renferme toute la Rivière Chambly, St. Joseph excepté, jusqu'à Sorel, inclusivement, avec les paroisses dans les profondeurs ; et sur le Fleuve St. Laurent, depuis Boucherville jusqu'à Contrecoeur, inclusivement. Mr. HEBERT, Curé de St. Ours, en est le Syndic.

Le
Repe
Cuth
tient
dans
parti

Le
les p
Eccle
Synd

Le
les p
Laur
Eccle
que l
Mr.
Bour

Le
toute
St. L
Civil
d'en
Synd
Poin

Le Quatrième District est depuis Repentigny, inclusivement, jusqu'à St. Cuthbert, aussi inclusivement ; et il contient aussi toutes les paroisses situées dans les profondeurs, à l'ouest de cette partie. Syndic Mr. LAMOTTE junior.

Le Cinquième District s'étend à toutes les paroisses, Nord et Sud, du District Ecclésiastique et Civil des Trois-Rivières. Syndic, Mr. NOISEUX, Vic Gén.

Le Sixième District comprend toutes les paroisses du Nord du Fleuve St. Laurent, dans toute l'étendue du District Ecclésiastique et Civil de Québec, ainsi que l'Isle d'Orléans et l'Isle aux Coudres. Mr. BOUCHERVILLE, Curé de Charles-Bourg, en est le Syndic.

Le Septième District enfin renferme toutes les paroisses, au Sud du Fleuve St. Laurent, du District Ecclésiastique et Civil de Québec, et aussi tous les postes d'en bas, au Sud du dit Fleuve. Le Syndic en est Mr. MASSE, Curé de la Pointe-Lévi.

NECROLOGE

*Des Prêtres de l'Association
jusqu'au 20 Septembre, 1820.*



1. Monseigneur PIERRE DENAUT,
Évêque de Québec.

MESSIEURS.

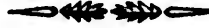
- | | |
|------------------|------------------------------|
| 2. Desligneris. | 16. Robert de Mont- réal. |
| 3. Duburon. | 17. Raisenne. |
| 4. Renoyer. | 18. Filiau. |
| 5. Marchand. | 19. St. Germain. |
| 6. Petit. | 20. Lataille. |
| 7. Duchouquet. | 21. Gervaise. |
| 8. Proulx. | 22. Dufrost. |
| 9. Cherrier. | 23. Racine. |
| 10. Payet. | 24. Campeau. |
| 11. Jos. Martel. | 25. P. Martel. |
| 12. Petrimoulx. | 26. Picard. |
| 13. Gamelin. | 27. Menard |
| 14. Carpentier. | 28. Beaumont |
| 15. Papin. | |

29. I
30. M
31. I
32. I
33. I
34. C
35. L
36. C
37. C
38. D
39. J
40. L
41. C
42. D
43. P
44. G
45. L
46. V
47. G
48. R
49. B
50. F
51. Ig

MESSIEURS.

- | | |
|--------------------|--------------------|
| 29. Dubois. | 52. Mailloux. |
| 30. Mercereau. | 53. Connefroy. |
| 31. Durouvray. | 54. Pouget. |
| 32. Porlier. | 55. Pinet. |
| 33. Lemers | 56. Bertrand. |
| 34. Chs. Perrault. | 57. Duchouquet. |
| 35. Demeulle. | 58. Lancto. |
| 36. Curateau. | 59. Ecuyez. |
| 37. Chenet. | 60. Deguise, senr. |
| 38. Ducondu. | 61. Fr. Brunet. |
| 39. Jos. Dorval. | 62. Frichet. |
| 40. Lenoir | 63. Vinet. |
| 41. Compain. | 64. Rinfret. |
| 42. Duval. | 65. Dubord. |
| 43. P. P. Domin. | 66. Alex. Dorval. |
| Pétrimoux. | 67. Deborniol. |
| 44. Gosselin. | 68. Gaillard. |
| 45. Louis Bedard. | 69. Casseneuve. |
| 46. Vidal. | 70. Verreau. |
| 47. Gallet. | 71. Deguise, junr. |
| 48. R. P. Chrys. | 72. P. Vesina. |
| Dugast. | 73. Cornellier. |
| 49. Berthiaume. | 74. Bellanger. |
| 50. Fleury de Sa- | 75. Bruquier. |
| brevois. | 79. Prévost. |
| 51. Ign. Dorval. | 80. Foucher. |

CATALOGUE.



- 1. Monseigneur J. O. PLESSIS,
Evêque de Québec. + 1825
- 2. Monseigneur B. C. PANET,
Evêque de Salde.
- 3. Mr. Noiseux, Vicaire Général et
Curé du Cap de la Magdeleine.
- 4. Mr. Deschenaux, Vicaire Général
et Curé de l'ancienne Lorette.
- 5. Mr. Robert, Vicaire Général, + 1819

PRESIDENT.

MESSIEURS.

- | | |
|-----------------------|--------------------|
| 6. Bro. | 16. Ls. Lamotte. |
| 7. Fortin. | 17. Janv. Leclerc. |
| 8. Dumouchel. | 18. Hébert. |
| 9. Kimbert. | 19. Périnault. |
| 10. Boucher. | 20. Bégin. + 1824 |
| 11. Genest. + 1827 | 21. De Labroque- |
| 12. Mich. Brunet. | rie. + 1822 |
| 13. Aubry. | 22. Berthelot. |
| 14. Desforges. + 1823 | 23. Félix. |
| 15. Girquard. | 24. Robitaille. |

25.
26.
27.
28.
29
30.
31.
32.
33.
34.
35.
36.
37.

38.
39.
40.
41.
42.
43.
44.
45.

46.
47.
48.

128-76

#20
m

MESSIEURS.

- | | |
|--------------------------------|----------------------------|
| 25. Chaboillez. | 49. Joyer. |
| 26. Raisenne. | 50. Serrand. |
| 27. Létang. | 51. Gibert. + 1824 |
| 28. I. B. Bedard. | 52. Martin. + 1826 |
| 29. Mâsse. | 53. Keller. |
| 30. Taschereau. 1822 | 54. Ant. Parent. |
| 31. Courtain. | 55. Huot. + le 6 Août 1827 |
| 32. Durocher. | 56. Deguise. |
| 33. Orfroi. | 57. Lajus, Sen. |
| 34. Bardy. + 1823 | 58. Arcenault. |
| 35. Plessis Bélair. | 59. Bezeau. |
| 36. J. B. Gatién. 1820 | 60. Delaunay. |
| 37. Boissonnault, Jun. | 61. Amiot, Sen. |
| 38. Roy. + 1824 | 62. Louis Parent. |
| 39. Lartigue. | 63. Félix Gatién. |
| 40. Brouillet. | 64. Paré. |
| 41. Perras. | 65. Raby. |
| 42. Signay. | 66. Painchaud. |
| 43. Vallé. + 1825 | 67. Alex. Leclerc. |
| 44. Consigny. | 68. Ph. Parent. |
| 45. De Boucher- ville. 1825 | 69. Jos. Gagnon. |
| 46. Varin. | 70. Roupe. |
| 47. Oliv. Langlois.* | 72. Alinotte. |
| 48. Raimbault, Jun. | 73. Beaubien. |
| | 74. Lamotte, Sen. |
| | 75. Lajus, Jun. |

* est Oliv. Germain mort sans le
mois de Janvier 1827.

SSIS,
1825
NET,
énéral et
eine.
e Général
ette.
énéral, 1825
amotte.
Leclerc.
rt.
ault.
a. + 1824
abroque
+ 1825
elot.
aille.

MESSIEURS.

| | | |
|----------------------------------|--------------------|-----|
| 76 De Calonne. ¹⁸²² + | 102. Bourget. | 127 |
| 77 Morin, Sen. | 103. Bruneau. | 128 |
| 78. Jean. + | 104 Madran. | 129 |
| 79 Viau. | 105. Ant. Bedard. | |
| 80. Tabeau. | 106. Dufresne Jun. | 130 |
| 81 Pasquin. | 107. Demers, Jun. | 131 |
| 82 Kelly | 108. Cadieu. | 132 |
| 83. Lebourdais. | 109. Duranceau. | 133 |
| 84, Pigeon. | 110. Ducharmes. | 134 |
| 85. Provancher. | 111 Raph. Paquet. | 135 |
| 86. Ch. Hot. | 112. Verreau Jun. | |
| 87. Archambault. | 113. McEacharn. | 136 |
| 88 Prosp. Gagnon. | 114. Fortin, Jun. | 137 |
| 89. N. Dufresne. | 115. Odelin. | 138 |
| 90. Marcoux. | 116. Chevrefils. | 139 |
| 91 Js M. Bélanger. | 117. Ths. Bédard. | |
| 92. Js Marcoux. | 118. Clément. | |
| 93. Xav. Marcoux. | 119. Primeau. | |
| 94 Côté. | 120. Daveluy. | |
| 95. Geor. Besserer. | 121. Pasquin, Jun. | |
| 96 Is. Gagné. | 122. Boissonnault, | |
| 97. P. De Courval. | Sen. | |
| 98. Demers. | 123. Hudon. | |
| 99. Turgeon. | 124. Morissette. | |
| 100. Migneau. | 125. Dugué. | |
| 101. Léprohon. | 126. Cecile. | |

MESSIEURS.

127. Magdonald.
128. Desplantes.
129. J. F. Gagnon,
 Jun.
130. Dumoulin.
131. Flav. Leclerc.
132. Lacasse.
133. Decoigne.
134. Lagarde.
135. Lefrançois,
 Jun.
136. F. Blanchet.
137. Aubry, jun.
138. Delisle.
139. Amiot, jun.

MESSIEURS.

| | | |
|----------------|-----|--------------------|
| de Courtois | 156 | |
| Brai | 157 | |
| Fortier | 158 | Narcisse |
| Loranger | 159 | Leuthbert (Privat) |
| Maguire | 160 | |
| Edouard Le Duc | 161 | |
| Gopetin | 162 | |
| Label (Junior) | 163 | Edouard |
| Gauvreau | 164 | Lehotin |
| Papin | 165 | Thomas |
| Faucher | 166 | Edouard |
| Bélard | 167 | Mme |

.....

(15)

MESSIEURS.



nt (Priva

*nd
in
us
ard
ck*

• •

(16)

MESSIURA.



(17)

MESSIEURS.



(18)

MESSIEURS.



(91)

MESSIEURS.



(20)

MESSIEURS.



(21)

MESSIEURS.

(22)

MESSEURS.

MESSIEURS.

C'est donc la langue de la
 à la femme ? Fils de la
 mort avec un médiocre
 à l'usage des hommes
 Messieurs de la
 à la langue de la
 à la langue de la
 à la langue de la

J. M. Gallier

MESSIEURS.

| | | |
|-----|---------------------------------------|--------|
| | Messieurs d'ites pour la Congrégation | |
| 15. | p. M. Courreau | • dite |
| 16. | p. M. de Labroqueville | • dite |
| 17. | p. M. Germain | • dite |
| 18. | p. N. Belisle | • dite |
| 19. | p. M. Heuot | • dite |
| 20. | p. M. Genest | • dite |

MESSIEURS

Envoyé à Luclee à Naples.

Peyron p: les livres la somme

De ----- 70" 11" 0

Donné à Chambly ----- " 3" 8

à la même fin

Donné à Luclee ----- " 1" 3

à la même fin

Donné à Chambly ----- " 1" 0

à la même fin

Donné Chambly ----- " 2" 3

Donné Chambly ----- " 2" 0

Donné Reims ----- " 2" 0

Donné ----- " 2" 0

Donné ----- " 1" 0

Donné ----- " 1" 3

Donné ----- " 0" 6

Donné ----- 5" 0

negotia

ite

ite

ite

ite

ite

ite

MESSIEURS

Messes dites pour la Laisse Eccl^e
diastiques au Société de St. Michel

- | | |
|--|-------------|
| 1 ^{re} 1 p. M. Mich. Carroll | X acquittée |
| 2 ^e 1 p. M. J. O. M. P. bio | X acquittée |
| 3 ^e 1 p. M. Verrean | X acquittée |
| 4 ^e 1 p. M. Lalroquerie | X acquittée |
| 5 ^e 1 p. M. Huot | |
| 6 ^e 1 p. M. Genest | |
| 7 ^e 1 p. M. Rocher | |

MESSIEURS:

ise Eccl^{le}
Michel
ittée
ittée
ittée
ittée

Messes que j'ai dites pour la
Société (dis 3 Messes)

- | | | | |
|-----------------|-----------------|-----------------------------|-----------------|
| 1 ^{re} | 1 ^{re} | en entrant dans la Société. | acquittée |
| 2 ^e | 3 p. | M. Bégin | XXX acquittées. |
| 3 ^e | 3 p. | M. Gibert | XXX acquittées |
| 4 ^e | 3 p. | M. Roy | XXX acquittées |
| 5 ^e | 3 p. | M. Pélissier | XXX acquittées |
| 6 ^e | 3 p. | M. Robert | XXX acquittées |
| 7 ^e | 3 p. | M. Marten | XXX acquittées |
| 8 ^e | 3 p. | M. Verrean | XXX acquittées |
| 9 ^e | 3 p. | M. de La Broquerie | XXX acquittées |
| 10 ^e | 3 p. | M. Germain | XXX acquittées |
| 11 ^e | 3 p. | M. Huot | |
| 12 ^e | 3 p. | M. Genest | |
| 13 ^e | 3 p. | M. Rocher | |

(28)

MESSIEURS.

1°
2°
3°
4°
5°
6°
Les
7°
8°
9°
10°
11°
12°
13°
14°
15°
16°
17°
18°
19°
20°
21°
22°
23°
24°
25°
26°
27°
28°
29°
30°
31°
32°
33°
34°
35°
36°
37°
38°
39°
40°
41°
42°
43°
44°
45°
46°
47°
48°
49°
50°
51°
52°
53°
54°
55°
56°
57°
58°
59°
60°
61°
62°
63°
64°
65°
66°
67°
68°
69°
70°
71°
72°
73°
74°
75°
76°
77°
78°
79°
80°
81°
82°
83°
84°
85°
86°
87°
88°
89°
90°
91°
92°
93°
94°
95°
96°
97°
98°
99°
100°

Messieurs de la Congrégation des Ecoles

- 1^o Pour M^r Burdey - dite
- 2^o — M^r Vallé - dite
- 3^o — M Noël - dite
- 4^o — M Baucher ville - dite
- 5^o — M Desjardis - dite
- 6^o — M. Bégin - dite

Les 6 Messieurs ci dessus sont acquittés
J. H. B. P. V.

- 7^o pour M^r Roy - - - - dite
- 8^o pour M^r Doucet - dite
- 9^o pour M. M. Bedard - dite
- 10^o pour M. M. Marchand - dite
- 11^o pour M. Pierre Souperin - dite
- 12^o p M. Woolsey - dite
- 13^o p M. Robert - dite
- 14^o p M. Marten - dite

